

**POUR L'ÉCOLE  
DE LA CONFIANCE**

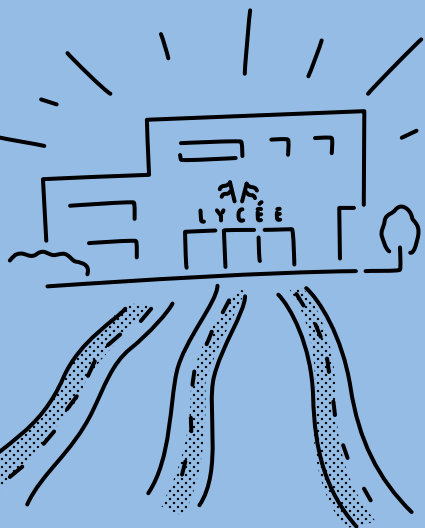
# LE LYCÉE CHANGE

**+ d'accompagnement, + de choix, + de liberté**

**pour réussir**



@EducationFrance



**Au cours de votre année de troisième, vous allez choisir de poursuivre votre scolarité en voie générale & technologique ou en voie professionnelle.**

*Si vous avez des questions, n'hésitez pas à les poser à votre professeur principal, aux personnels d'orientation, etc.*

*Si vous cherchez des informations sur votre orientation*

Seconde générale et technologique :  
**[secondes2018-2019.fr](https://secondes2018-2019.fr)**

Voie professionnelle :  
**[onisep.fr/voie-pro](https://onisep.fr/voie-pro)**

# EN TROISIÈME, 5 ÉTAPES VERS LE NOUVEAU LYCÉE



## 1 De janvier à février

**Vous formulez 1 ou plusieurs vœux provisoires** sur la fiche de dialogue donnée par votre collègue :

- seconde générale et technologique ;
- seconde professionnelle (*sous statut scolaire ou en apprentissage*) ;
- 1<sup>re</sup> année de CAP (*sous statut scolaire ou en apprentissage*).



## 3 D'avril à mai

**Vous inscrivez vos vœux définitifs** sur la fiche de dialogue.

*VOUS POUVEZ  
INDIQUER  
PLUSIEURS VŒUX  
par ordre  
de préférence*



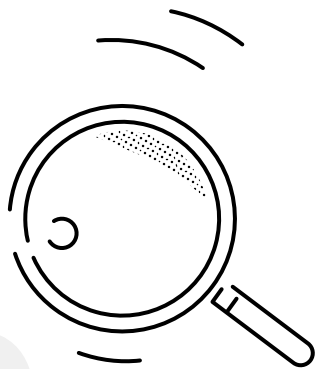
## 5 De fin juin à début juillet

Vous recevez votre notification d'affectation.

**Vous vous inscrivez dans votre futur établissement.**

*Veillez à bien  
RESPECTER  
LES DÉLAIS*

# LE NOUVEAU LYCÉE, C'EST QUOI ?



## 2<sup>DE</sup>

En classe de seconde, consolidation des apprentissages fondamentaux

+ progressif de la seconde à la terminale

+ d'accompagnement

+ de personnalisation des parcours

+ d'approfondissement dans les programmes

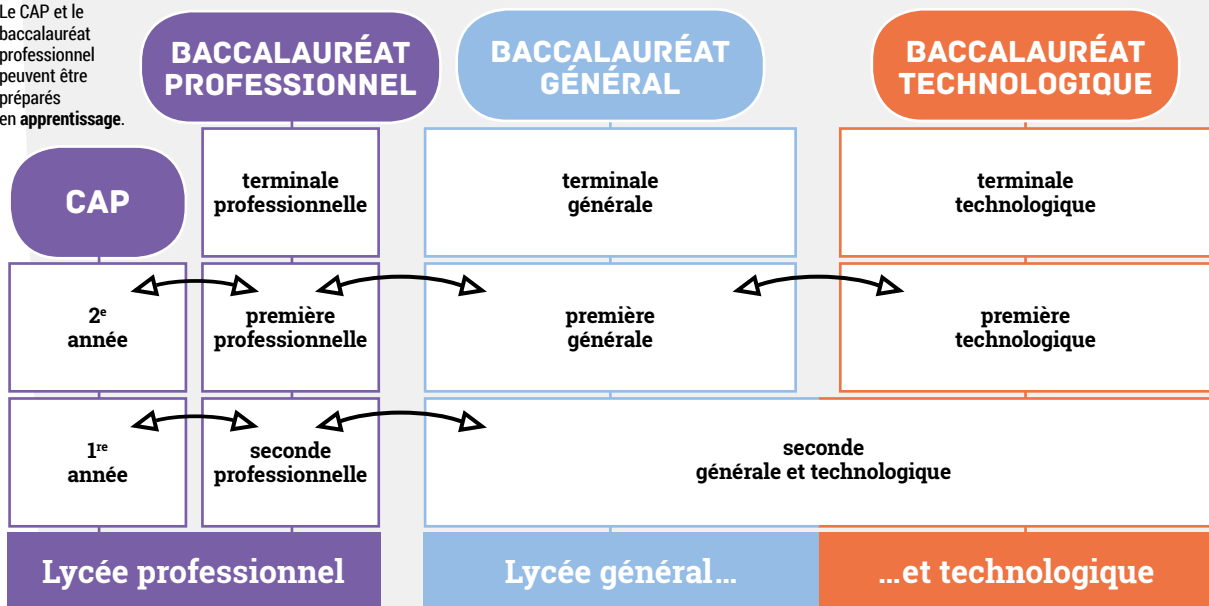
## BAC

Un baccalauréat + progressif et + juste

+ de réussite dans la poursuite d'études ou l'insertion professionnelle

## LA SCOLARITÉ AU LYCÉE

Le CAP et le baccalauréat professionnel peuvent être préparés en apprentissage.



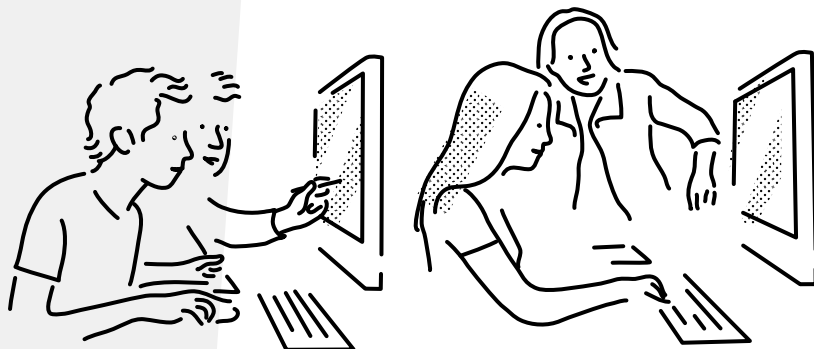
**APRÈS LA CLASSE DE TROISIÈME**

Des passerelles entre les différentes voies sont possibles.

# LYCÉE PROFESSIONNEL

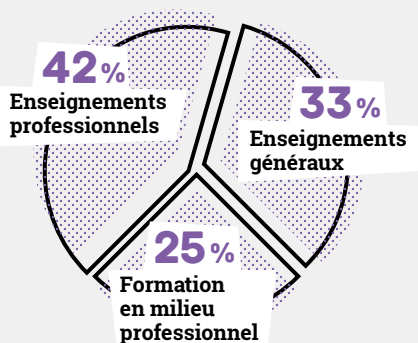
## Pour se former aux métiers de demain

La voie professionnelle se transforme pour vous préparer à des métiers d'avenir et vous transmettre des savoir-faire d'excellence.



### De nouvelles manières d'apprendre

Répartition horaire en lycée professionnel (seconde, première et terminale)



Des enseignements généraux plus concrets en lien avec les métiers

« Le français n'était pas mon fort. Un jour, lorsque j'étais au lycée professionnel, notre professeur de cuisine est venu accompagné par notre professeur de français. Tous les deux nous ont demandé de réaliser un menu et de rédiger un texte pour le rendre plus gourmand. Ce fut une expérience inédite, je me suis surpris à aimer cet exercice. »

Régis Marcon, chef cuisinier 3 étoiles, co-auteur du rapport *La voie professionnelle scolaire* (2018)

Un chef-d'œuvre à réaliser et à présenter au baccalauréat

Les études au lycée professionnel s'achèvent par un travail, individuel ou collectif, qui montre toutes les compétences que vous avez acquises : c'est votre chef-d'œuvre.

### Des parcours plus personnalisés

Des parcours plus progressifs

Pour vous permettre de choisir progressivement votre métier en classe de seconde, plusieurs spécialités de baccalauréat seront organisées sous forme de familles de métiers.

En seconde, dès la rentrée 2019, les trois premières familles de métiers seront :

métiers de la construction durable, du bâtiment et des travaux publics

métiers de la gestion administrative, du transport et de la logistique

métiers de la relation client

Pour vous informer sur toutes les spécialités de la voie professionnelle, rendez-vous sur : [onisep.fr/voie-pro](http://onisep.fr/voie-pro)

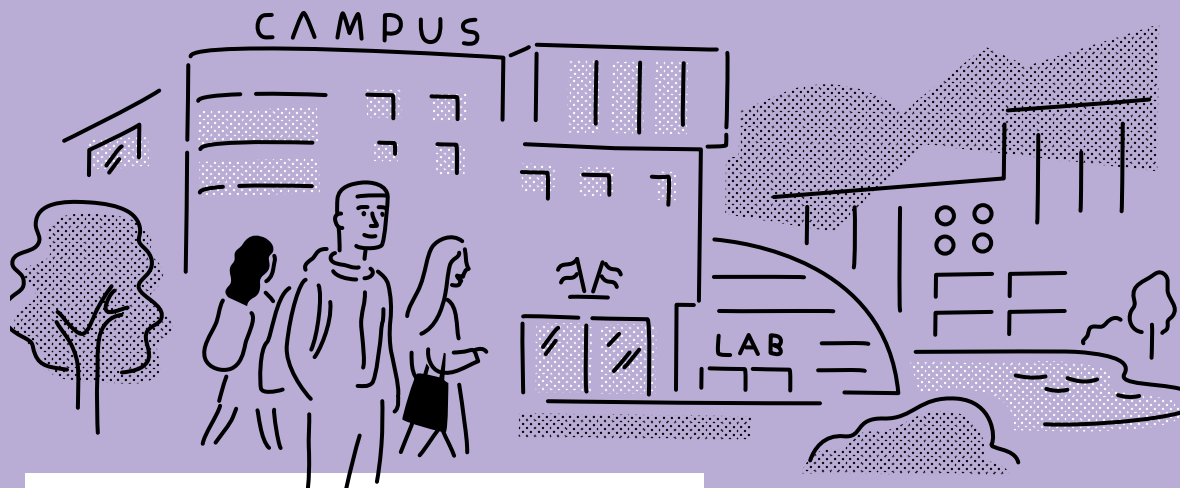
Des parcours mieux accompagnés

Vous bénéficiez chaque année de plus de 100 heures consacrées à l'élaboration de votre projet d'orientation.

Des parcours plus mixtes entre apprentissage et statut scolaire

Le baccalauréat professionnel et le CAP peuvent être préparés par la voie de l'apprentissage dans les centres de formation d'apprentis publics ou privés (CFA) ou dans les unités de formation par apprentissage (UFA). Pour prendre en compte la diversité de vos talents, des passerelles entre l'apprentissage et la voie scolaire sont créées dans tous les lycées professionnels afin de vous offrir des cursus au plus près de vos envies.

Le lycée professionnel,  
une nouvelle voie d'excellence



## Des campus nouvelle génération

Véritables lieux de vie, de formation et d'innovation, les Campus des métiers et des qualifications réunissent des lycées professionnels, des centres de formation d'apprentis (CFA), des organismes de formation, des établissements d'enseignement supérieur, des laboratoires de recherche et comptent comme partenaires des entreprises en France et à l'étranger.

Ils sont spécialisés dans **des secteurs de pointe** comme :

AÉRONAUTIQUE ET SPATIAL

BIOTECHNOLOGIES

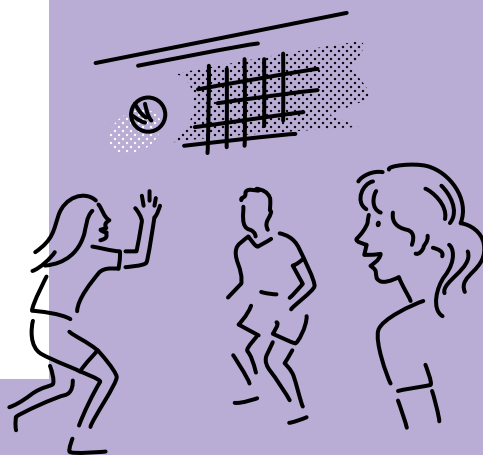
NUMÉRIQUE

SERVICES À LA PERSONNE

TRANSPORTS MARITIMES



Découvrez les 95 CAMPUS répartis sur tout le territoire sur [education.gouv.fr/CMQ](http://education.gouv.fr/CMQ)



Les Campus permettent de mieux familiariser les jeunes avec les entreprises et les sensibilisent aux besoins du monde du travail. Ils favorisent une meilleure insertion professionnelle et une plus grande anticipation des mutations économiques. »

Pierre B., chef d'entreprise

Plus d'infos sur le nouveau lycée professionnel

[quandjepasselebac.education.fr](http://quandjepasselebac.education.fr)



# LYCÉE GÉNÉRAL & TECHNOLOGIQUE : LA SECONDE

## Pour consolider ses savoirs

Au cours de l'année de seconde, en fonction de vos talents et de vos envies, vous faites un choix d'orientation pour la classe de première : voie générale ou voie technologique.

### Des enseignements communs en seconde

Français	Physique chimie
Histoire géographie	Sciences de la vie et de la Terre
Langue vivante A et langue vivante B	Éducation physique et sportive
Sciences économiques et sociales	Enseignement moral et civique
Mathématiques	<b>NOUVEAU</b> Sciences numériques et technologie

### Plus d'accompagnement

- **Un test de positionnement en début d'année** pour vous permettre de connaître vos acquis et vos besoins en français et en mathématiques.
- **Un accompagnement personnalisé** en fonction de vos besoins.
- **Du temps consacré à l'orientation** : découverte de formations, de secteurs professionnels, etc.

### En route vers la première

En vue du conseil de classe du 2<sup>e</sup> trimestre, vous formulez vos vœux dans la fiche de dialogue :

- voie générale ou technologique;
- 4 à 5 enseignements de spécialité en voie générale;
- séries en voie technologique.

Le conseil de classe donne un avis et des recommandations.

*Au cours du 3<sup>e</sup> trimestre, discutez avec votre famille et vos professeurs pour affiner votre choix.*

Au conseil de classe du 3<sup>e</sup> trimestre, le chef d'établissement valide votre passage en voie générale ou en voie technologique et, dans ce cas, la série choisie.

**Vous choisissez définitivement les 3 enseignements de spécialité que vous suivrez en voie générale.**

En voie générale  
**horizons2021.fr**

Une application pour vous aider à choisir vos enseignements de spécialité de première

# LYCÉE TECHNOLOGIQUE : LA PREMIÈRE ET LA TERMINALE

## Des enseignements communs et des spécialités par série

Santé, gestion, design, industrie... En voie technologique, vous choisissez une série qui vous permet d'approfondir des enseignements de spécialité concrets et pratiques pour bien vous préparer à vos études supérieures.

### ENSEIGNEMENTS COMMUNS

Français <i>en 1<sup>re</sup></i> Philosophie <i>en 1<sup>re</sup></i>	Histoire géographie	Enseignement moral et civique
Langue vivante A et langue vivante B	Éducation physique et sportive	Mathématiques



### ENSEIGNEMENTS DE SPÉCIALITÉ PAR SÉRIE

#### STMG Sciences et technologies du management et de la gestion

Au choix : sciences de gestion et numérique, management, droit et économie

#### ST2S Sciences et technologies de la santé et du social

Au choix : sciences et techniques sanitaires et sociales, biologie et physiopathologie humaines, physique chimie pour la santé

#### STI2D Sciences et technologies de l'industrie et du développement durable

Au choix : innovation technologique, ingénierie et développement durable, physique chimie et mathématiques

#### STL Sciences et technologies de laboratoire

Au choix : physique chimie et mathématiques, biochimie, biologie, biotechnologies ou sciences physiques et chimiques en laboratoire

#### STHR Sciences et technologies de l'hôtellerie et de la restauration

Au choix : enseignement scientifique alimentation-environnement, sciences et technologies culinaires et des services, économie-gestion hôtelière

#### TMD Techniques de la musique et de la danse

Au choix : option instrument ou option danse

#### STD2A Sciences et technologies du design et des arts appliqués

Au choix : physique chimie, outils et langages numériques, design et métiers d'art

#### STAV Sciences et technologies de l'agronomie et du vivant

Uniquement en lycées agricoles. Programme propre à chaque établissement.  
Huit semaines de stage

Un choix d'options est également proposé.

« Il est important de bien se renseigner sur la série que l'on va choisir, car c'est elle qui va déterminer nos matières ! »

Nadia C., en terminale STAV

# LYCÉE GÉNÉRAL : LA PREMIÈRE ET LA TERMINALE

## Des enseignements communs et des spécialités choisies

Tous les élèves suivent des enseignements communs (16 h) et des disciplines de leur choix : les enseignements de spécialité (12 h). Vous en suivez 3 en première puis 2 en terminale. Ils vous permettent d'approfondir ce qui vous passionne et ce qui vous fera réussir dans l'enseignement supérieur.

### ENSEIGNEMENTS COMMUNS

Français en 1 <sup>re</sup> Philosophie en Tle	Histoire géographie	Enseignement moral et civique
Langue vivante A et langue vivante B	Éducation physique et sportive	Enseignement scientifique

3 SPÉCIALITÉS  
EN 1<sup>RE</sup>

2 SPÉCIALITÉS  
EN Tle



Renseignez-vous  
auprès de votre  
établissement  
pour connaître les  
spécialités proposées

### ENSEIGNEMENTS DE SPÉCIALITÉ

#### Arts

Au choix : arts plastiques, musique, théâtre, cinéma-audiovisuel, danse, arts du cirque ou histoire des arts

#### Langues, littératures et cultures étrangères et régionales

Maîtrise d'une langue vivante et connaissance approfondie de sa culture

#### Histoire géographie, géopolitique et sciences politiques

Compréhension du monde contemporain par l'étude des enjeux politiques, sociaux et économiques, avec une réflexion approfondie sur les relations internationales

#### Humanités, littérature et philosophie

Réflexion et étude de nombreux textes littéraires et philosophiques de l'Antiquité à nos jours

#### Mathématiques

Modélisation du réel, accès à l'abstraction, raisonnement et résolution de problèmes

#### Numérique et sciences informatiques

Représentation et traitement des données, algorithmique et programmation

#### Littérature et langues et cultures de l'Antiquité

Étude approfondie des langues, littératures, histoire et civilisations grecque et romaine en les mettant en regard avec le monde contemporain

#### Physique chimie

Organisation et transformation de la matière, mouvements et interactions, conversions et transferts d'énergie, ondes et signaux

#### Sciences de la vie et de la Terre

Organisation du vivant, structure de la planète, corps humain, santé et grands enjeux planétaires contemporains

#### Sciences de l'ingénieur

Mécanique, électricité, informatique, design et numérique

#### Sciences économiques et sociales

Économie, sociologie et sciences politiques pour comprendre les grands enjeux de société

#### Biologie écologie

Dans les lycées  
agricoles uniquement

Plus d'infos

[education.gouv.fr/  
bac2021](http://education.gouv.fr/bac2021)

quand  
[jepasselebac.  
education.fr](http://jepasselebac.education.fr)

IMPRIM'VERT®

Imprimé sur papier issu  
de forêts gérées durablement

Un choix d'options est également proposé.