



**ACADÉMIE  
D'AMIENS**

*Liberté  
Égalité  
Fraternité*

# CPGE

**LES CLASSES  
PRÉPARATOIRES  
AUX GRANDES ÉCOLES**  
DANS L'ACADÉMIE D'AMIENS



ÉCONOMIQUE



LITTÉRAIRE



SCIENTIFIQUE

Quel est votre **PROFIL ?**

Plutôt...

**ÉCONOMIQUE**



**LITTÉRAIRE**



**SCIENTIFIQUE**





## ÉCONOMIQUES ET COMMERCIALES

Prépa économiques et commerciales  
accessibles **depuis la voie technologique** :

**OPTION TECHNOLOGIQUE (ECT)**

Prépa économiques et commerciales  
accessibles **depuis la voie générale (ECG)** :

**HISTOIRE GÉOGRAPHIE  
GÉOPOLITIQUE (ECG - HGG)**

Mathématiques appliquées

**HISTOIRE GÉOGRAPHIE  
GÉOPOLITIQUE (ECG - HGG)**

Mathématiques approfondies

**ECONOMIE, SOCIOLOGIE ET  
HISTOIRE DU MONDE CONTEMPORAIN  
(ECG - ESH)**

Mathématiques appliquées

**ECONOMIE, SOCIOLOGIE ET  
HISTOIRE DU MONDE CONTEMPORAIN  
(ECG - ESH)**

Mathématiques approfondies



# LITTÉRAIRES

Prépa accessibles  
depuis la voie générale :

**LETTRES SUPÉRIEURES**



## **SCIENTIFIQUES**

Prépa accessibles  
depuis la voie technologique :

**TECHNOLOGIES ET  
SCIENCES INDUSTRIELLES (TSI)**

Prépa accessibles  
depuis la voie générale :

**MATHS, PHYSIQUE ET  
SCIENCES DE L'INGÉNIEUR (MPSI)**

**MATHS, PHYSIQUE ET  
INGÉNIERIE INFORMATIQUE (MP2I)**

**PHYSIQUE, CHIMIE ET  
SCIENCES DE L'INGÉNIEUR (PCSI)**

**PHYSIQUE, TECHNOLOGIES ET  
SCIENCES DE L'INGÉNIEUR (PTSI)**

**BIOLOGIE, CHIMIE, PHYSIQUE, ET  
SCIENCES DE LA TERRE (BCPST)**



## LA CLASSE PRÉPARATOIRE ÉCONOMIQUE ET COMMERCIALE GÉNÉRALE

**ECG**

### Matières proposées :

Tronc commun : lettres, philosophie et langues

#### 2 options en sciences humaines et sociales :

Histoire géographie géopolitique (ECG - HGG)

Ce parcours donne des grilles d'analyse et de compréhension du monde contemporain dont il étudie les fondements et les composantes en croisant les approches historiques, géographiques et géopolitiques.

Économie, sociologie et histoire du monde contemporain (ECG - ESH)

Cette classe préparatoire vise à éclairer la compréhension du monde contemporain par la présentation d'analyses économiques et sociologiques dans une perspective historique.

#### 2 options en mathématiques :

**approfondies** ou **appliquées**

*(le niveau de complexité et d'abstraction est plus poussé en mathématiques approfondies)*

→ Aucune des deux options en mathématiques ne nécessite d'avoir poursuivi la spécialité mathématiques en terminale. Même chose pour les options de sciences humaines.

### Débouchés :

Accès aux concours des écoles de commerce et de management :

- Concours BCE
- Concours Ecricome
- ESM (école nationale militaire)
- ENS Paris-Saclay, département économie et gestion (par le concours BCE)
- Certains IEP (après la 1ère année de prépa)
- Celsa (accès en L3 information et communication)

Liste non exhaustive

### Disponibilité dans l'académie :

**ECG - ESH/HGG** maths appliquées et approfondies  
Lycée Louis Thuillier - AMIENS (80)

**ECG - ESH** maths appliquées et approfondies  
Lycée Madeleine Michelis - AMIENS (80)

**ECG - ESH** maths appliquées  
Lycée Jean Calvin - NOYON (60)

Voir la fiche sur :  




Retour aux autres classes prépa économiques et commerciales



## LA CLASSE PRÉPARATOIRE ÉCONOMIQUE ET COMMERCIALE

OPTION TECHNOLOGIE

**ECT**

### Matières proposées :

Lettres, philosophie et langues : même programme qu'en ECG.

+ Mathématiques, management, sciences de gestion, droit et l'économie

### Débouchés :

Accès aux concours des écoles de commerce et de management :

- Concours BCE
- Concours Ecricome
- ENS Paris-Saclay, département économie et gestion (par le concours BCE)

Liste non exhaustive

### Disponibilité dans l'académie :

ECT - Lycée Louis Thuillier - AMIENS (80)

Voir la fiche sur :





# LA CLASSE PRÉPARATOIRE LITTÉRAIRE

LETTRES SUPÉRIEURES

## Matières proposées :

Enseignement généraliste en 1<sup>ère</sup> année : français, histoire, philosophie, langues étrangères ou anciennes, géographie, EPS (éducation physique et sportive), langue ancienne (latin ou grec) etc.

+ un ou deux enseignements optionnels.

## Débouchés :

- Université, cursus licence grâce à la validation des acquis
- IEP (Institut d'études politiques) accessible sur concours
- ENS Paris-Ulm (École normale supérieure)
- ENS Paris-Saclay (École normale supérieure)
- ENS Lyon (École normale supérieure)

Liste non exhaustive

## Disponibilité dans l'académie :

Lycée Henri Martin - SAINT QUENTIN (02)

Lycée Pierre d'Ailly - COMPIÈGNE (60)

Lycée Louis Thuillier - AMIENS (80)

Voir la fiche sur :



Retour aux autres classes prépa littéraires





# LA CLASSE PRÉPARATOIRE SCIENTIFIQUE

**TSI**

**TECHNOLOGIES  
ET SCIENCES INDUSTRIELLES**

## Matières proposées :

**Mathématiques** : géométrie, analyse, algèbre linéaire et probabilités.

**Physique** : électronique, optique, mécanique, mécanique des fluides, thermodynamique, électromagnétisme, etc.

**Chimie** : architecture de la matière, thermodynamique chimique, réactions et équilibres, etc.

Sciences industrielles de l'ingénieur : automatique, électrotechnique, informatique industrielle, mécanique etc.

+ **Informatique, TIPE** (travaux d'initiative personnelle encadrés), **français-philosophie, langue(s) vivante(s) et EPS**

## Débouchés :

Accès aux concours communs et banques de notes pour intégrer des écoles d'ingénieurs :

- CCINP
- Centrale-Supélec
- Cesi école d'ingénieurs
- Epita-Ipsa-Esme
- Groupe INSA domaine génie électrique, mécanique et informatique
- Mines-Ponts
- Autres écoles d'ingénieurs

Liste non exhaustive

## Disponibilité dans l'académie :

**TSI** - Lycée Louis Thuillier - AMIENS (80)

Voir la fiche sur :





# LA CLASSE PRÉPARATOIRE SCIENTIFIQUE

**MPSI**

**MATHS - PHYSIQUE  
SCIENCES DE L'INGÉNIEUR**

## Matières proposées :

**Disciplines principales : mathématiques et physique**  
(18 heures).

**Mathématiques** : raisonnement et techniques de calcul, algèbre linéaire, analyse, probabilités finies, etc.

**Physique** : optique géométrique et interférentielle, ondes, électricité, mécanique, thermodynamique, phénomènes d'induction, physique quantique etc.

**Chimie** : transformation de la matière et transformations chimiques en solution aqueuse.

**Sciences industrielles de l'ingénieur** : systèmes pluritechnologiques

**Informatique** : langage Python, méthodes de programmation, analyse des algorithmes et représentation des nombres en machine.

+ **TIFE** (travaux d'initiative personnelle encadrés), français-philosophie, langue(s) vivante(s) et EPS

## Débouchés :

Accès aux concours communs et banques de notes :

- BECEAS (banque d'épreuves des concours des écoles d'actuariat et de statistique)
- CCNIP (Concours commun INP)
- Centrales-Supélec
- Cesi école d'ingénieurs
- E3a-Polytech
- Epita-Ipsa-Esme
- Groupe Insa
- Mines-Ponts
- Polytechnique – inter-ENS filière MP

Liste non exhaustive

## Disponibilité dans l'académie :

**MPSI** - Lycée Pierre d'Ailly - COMPIÈGNE (60)

**MPSI** - Lycée Louis Thuillier - AMIENS (80)

Voir la fiche sur :  




Retour aux autres classes prépa scientifiques



## LA CLASSE PRÉPARATOIRE SCIENTIFIQUE

**MP2I**

**MATHS - PHYSIQUE  
INGÉNIEURIE INFORMATIQUE**

Matières proposées :

**Disciplines principales : mathématiques et physique**  
(18 heures).

**Mathématiques** : raisonnement et techniques de calcul, algèbre linéaire, analyse, arithmétique, polynômes, dénombrement et probabilités finies.

**Physique-chimie** : optique géométrique et interférentielle, ondes, électricité, mécanique, thermodynamique, phénomènes d'induction, physique quantique etc.

**Informatique** : deux langages de programmation (C et OCaml), récursivité, structures de données, algorithmique, programmation dynamique, gestion de la mémoire et des fichiers et bases de données.

**Sciences industrielles de l'ingénieur** : systèmes pluritechnologiques

+ **TIFE** (travaux d'initiative personnelle encadrés), français-philosophie, langue(s) vivante(s) et EPS

Débouchés :

Accès aux concours communs et banques de notes :

- Centrale-Supélec
- CCINP
- Mines-Ponts
- Mines-Télécom
- Banque Polytechnique - ENS

Liste non exhaustive

Disponibilité dans l'académie :

**MP2I** - Lycée Louis Thuillier - AMIENS (80)

Voir la fiche sur :  




Retour aux autres classes prépa scientifiques



# LA CLASSE PRÉPARATOIRE SCIENTIFIQUE

**PCSI**

**PHYSIQUE - CHIMIE  
SCIENCES DE L'INGÉNIEUR**

Matières proposées :

**Disciplines principales : mathématiques et physique**

**Mathématiques** : analyse, suites, fonctions, intégrales, équations différentielles, algèbre linéaire (espaces vectoriels, applications linéaires, matrices), probabilités finies etc.

**Physique** : optique géométrique et interférentielle, ondes, électricité, mécanique, thermodynamique, statique des fluides, phénomènes d'induction et physique quantique.

**Chimie** : structure des solides et transformations chimiques en solution aqueuse, mécanismes réactionnels et transformations en chimie organique.

**Sciences industrielles de l'ingénieur** : analyser et modéliser des systèmes combinant plusieurs technologies, en s'appuyant principalement sur l'électricité, la mécanique et l'automatique.

+ **Informatique, TIPE** (travaux d'initiative personnelle encadrés), **français-philosophie, langue(s) vivante(s) et EPS**

Débouchés :

Accès aux concours communs et banques de notes (qui donnent notamment accès à des écoles d'ingénieurs spécialisées en chimie) :

- BECEAS (banque d'épreuves des concours des écoles d'actuariat et de statistique)
- CCNIP (Concours commun INP)
- Centrales-Supélec
- Cesi école d'ingénieurs
- E3a-Polytech
- Epita-Ipsa-Esme
- Groupe Insa
- Mines-Ponts
- Polytechnique – inter-ENS filière PC

Liste non exhaustive

Disponibilité dans l'académie :

**PCSI** - Lycée Pierre de la Ramée - SAINT QUENTIN (02)

**PCSI** - Lycée Pierre d'Ailly - COMPIÈGNE (60)

**PCSI** - Lycée Louis Thuillier - AMIENS (80)

Voir la fiche sur :  




Retour aux autres classes prépa scientifiques



## LA CLASSE PRÉPARATOIRE SCIENTIFIQUE

PTSI

PHYSIQUE ET TECHNOLOGIES  
SCIENCES DE L'INGÉNIEUR

Matières proposées :

**Disciplines principales : mathématiques, sciences physiques et sciences industrielles de l'ingénieur**

**Mathématiques :** algèbre linéaire (espaces vectoriels, application linéaires, matrices), analyse (suites, fonctions, intégrales, équations différentielles), géométrie, introduction aux probabilités finies.

**Physique :** optique géométrique et interférentielle, ondes, électricité, mécanique, thermodynamique, phénomènes d'induction.

**Chimie :** solutions aqueuses, cinétique des réactions chimiques, chimie structurale, transformation de la matière, transformations chimiques en solution aqueuse.

**Sciences industrielles de l'ingénieur :** analyser, concevoir et mettre en oeuvre des réalisations répondant à un cahier des charges. Elles s'appuient sur la mécanique et l'automatique.

+ **Informatique, TIPE** (travaux d'initiative personnelle encadrés), **français-philosophie, langue(s) vivante(s) et EPS**

Débouchés :

Accès à la banques d'épreuves filière PT :

- Arts et métiers ParisTech
- Ecoles d'ingénieurs
- ENS Paris-Saclay
- ENS Rennes
- Epita-Ipsa-Esme

Liste non exhaustive

Disponibilité dans l'académie :

PTSI - Lycée Marie Curie - NOGENT-SUR-OISE (60)

Voir la fiche sur :



Retour aux autres classes prépa scientifiques



# LA CLASSE PRÉPARATOIRE SCIENTIFIQUE

**BCPST**

**BIOLOGIE - CHIMIE - PHYSIQUE  
SCIENCES DE LA TERRE**

## Matières proposées :

**Mathématiques** : algèbre linéaire, analyse, probabilités et applications, en relation avec les enseignements de physique-chimie, de SVT et d'informatique.

**Sciences de la vie** : molécules biologiques, organismes animaux et végétaux, populations et écosystèmes, géosciences (pétrologie, tectonique, sédimentologie, structure de la Terre, etc.), études géologiques et écologiques.

**Physique** : électricité, mécanique, physique des ondes et thermodynamique.

**Chimie** : constitution et cohésion de la matière, propriétés des entités chimiques, et transformations chimiques.

## Débouchés :

Donne accès à trois concours :

- Concours Agro-Véto voie A (qui donne accès aux écoles d'ingénieurs en agronomie, agroalimentaire, science du vivant ou chimie, aux écoles nationales vétérinaires et à Polytechnique)
- Concours G2e (qui donne accès aux écoles de géosciences et leurs applications)
- Banque inter-ENS filière BCPST
- Ponts ParisTech

Liste non exhaustive

## Disponibilité dans l'académie :

**BCPST** - Lycée Louis Thuillier - AMIENS (80)

Voir la fiche sur :

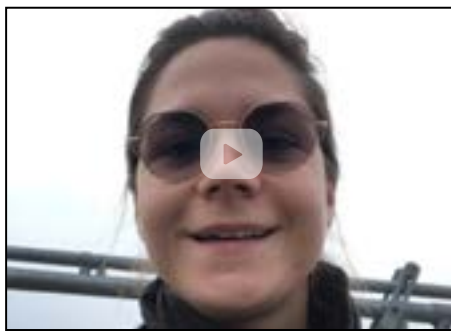


Retour aux autres classes prépa scientifiques

## TÉMOIGNAGES D'ANCIENS ÉLÈVES

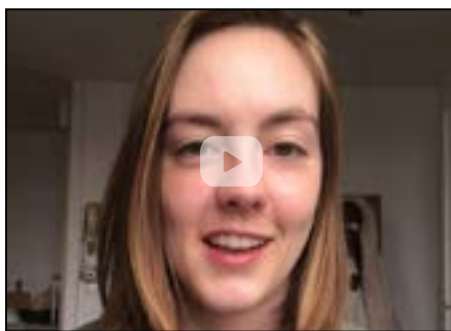
Barbara Fernandez, CPGE BCPST

**BIOLOGIE - CHIMIE - PHYSIQUE - SCIENCES DE LA TERRE**  
Lycée Louis Thuillier - AMIENS (80)



Flavie Bergeron, CPGE PTSI

**PHYSIQUE - TECHNOLOGIES - SCIENCES DE L'INGÉNIEUR**  
Lycée Marie Curie - NOGENT-SUR-OISE (60)



Retrouvez la page CPGE sur [www.ac-amiens.fr/cpge.html](http://www.ac-amiens.fr/cpge.html)