



ACADÉMIE
D'AMIENS

*Liberté
Égalité
Fraternité*



LYCEE
LA HOTOIE
AMIENS



Région
Hauts-de-France

NOUVEAU

RENTRÉE
SCOLAIRE
2022



S2TMD

Sciences et Techniques du Théâtre de la Musique et de la Danse

À qui s'adresse cet enseignement ?

L'enseignement s'adresse à des lycéens motivés par une pratique soutenue de leur art : il s'agit d'une filière d'excellence en théâtre, musique et danse en partenariat avec le conservatoire à rayonnement régional d'Amiens.

« Du talent, de l'énergie et de la persévérance : les qualités indispensables pour les bacheliers S2TMD qui doivent mener de front des études au lycée et au conservatoire. »

Les conditions d'admission :

**Un test d'entrée *en seconde* en mai/juin 2022
au Conservatoire à Rayonnement Régional d'Amiens.**

La classe de première ouvrira l'année suivante.



Un cursus aménagé

Les enseignements sont partagés entre le **L**ycée et le **C**onservatoire à **R**ayonnement **R**égional d'**A**miens

Au lycée de La HOTOIE :

Un emploi du temps aménagé pour un suivi optimal de la formation ;

Une situation géographique privilégiée dans un écrin de verdure du Parc de la Hotoie, à 5 minutes du conservatoire ;

Un studio de répétition avec un piano, un studio d'enregistrement, un amphithéâtre pour les concerts et les répétitions ; Une salle de spectacle polyvalente dédiée aux trois arts ;

Un internat dans le lycée ;

Un lycée bien desservi par des lignes de bus et des gares à proximité.

Un cursus aménagé

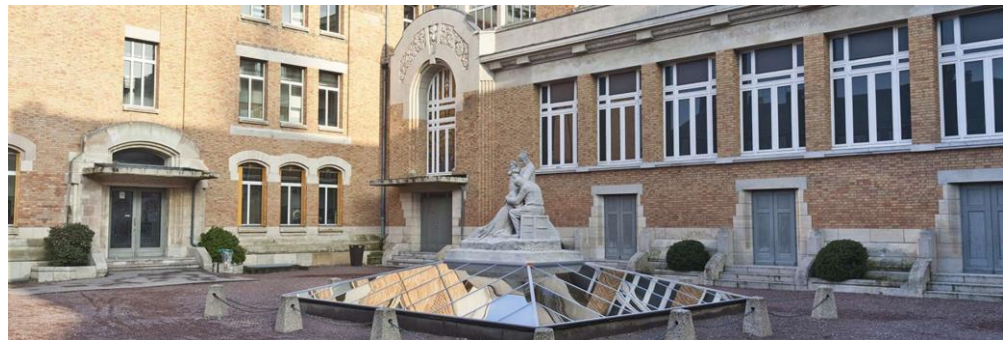
Les enseignements sont partagés entre le **Lycée** et le **Conservatoire à Rayonnement Régional d'Amiens**

Au Conservatoire à Rayonnement Régional d'Amiens :

Une formation d'excellence ;

Un accès à des studios de répétition ;

Une localisation proche du lycée La HOTOIE.



Les enseignements en S2TMD

En seconde dès la rentrée scolaire 2022 :

Des enseignements de tronc commun (seconde générale)

Un enseignement optionnel de 6 heures de culture et pratique de la danse, de la musique ou du théâtre.

En première dès la rentrée scolaire 2023 :

Des enseignements généraux (13h) : français, histoire-géographie, langues vivantes A et B, mathématiques, enseignement moral et civique, EPS ;

3 enseignements spécifiques :

- **E**conomie, droit et environnement du spectacle vivant (3h) ;
- **P**ratique théâtrale, musicale ou chorégraphique (5h30) ;
- **C**ulture sciences et techniques du théâtre, de la danse ou de la musique (5h30).

Les enseignements en S2TMD

En terminale dès la rentrée scolaire 2024 :

Des enseignements généraux (13h) : philosophie, langues vivantes A et B, histoire-géographie, mathématiques, EPS ;

2 enseignements spécifiques :

- **C**ulture sciences et techniques de la danse ou du théâtre ou de la musique (7h)
- **P**ratique théâtrale ou musicale ou chorégraphique (7h)



Après le bac S2TMD, quelles poursuites d'études et orientations professionnelles possibles ?

La S2TMD du lycée La HOTOIE a pour objectif de préparer les élèves aux métiers du spectacle vivant en lien avec la musique, la danse et le théâtre. Les contenus d'enseignement préparent les lycéens et les accompagnent dans leur parcours d'orientation notamment vers :

- Une entrée en pôle supérieur des conservatoires menant aux métiers de musiciens, danseurs, comédiens ;
- Une entrée en toute formation universitaire, notamment dans les domaines de la médiation, de la création, de l'enseignement et de la gestion dans le domaine culturel ;
- Une entrée dans des formations et écoles supérieures préparant aux métiers de l'ingénierie culturelle ;
- Une entrée dans des formations et écoles supérieures préparant aux métiers de techniciens, dans le domaine culturel.



LYCEE
LA HOTOIE
AMIENS

CRR

Conservatoire
à Rayonnement Régional
d'Amiens Métropole

MUSIQUE - DANSE - THÉÂTRE



S2TMD



**ACADÉMIE
D'AMIENS**

*Liberté
Égalité
Fraternité*

amiens
& MÉTROPOLE



Région
Hauts-de-France